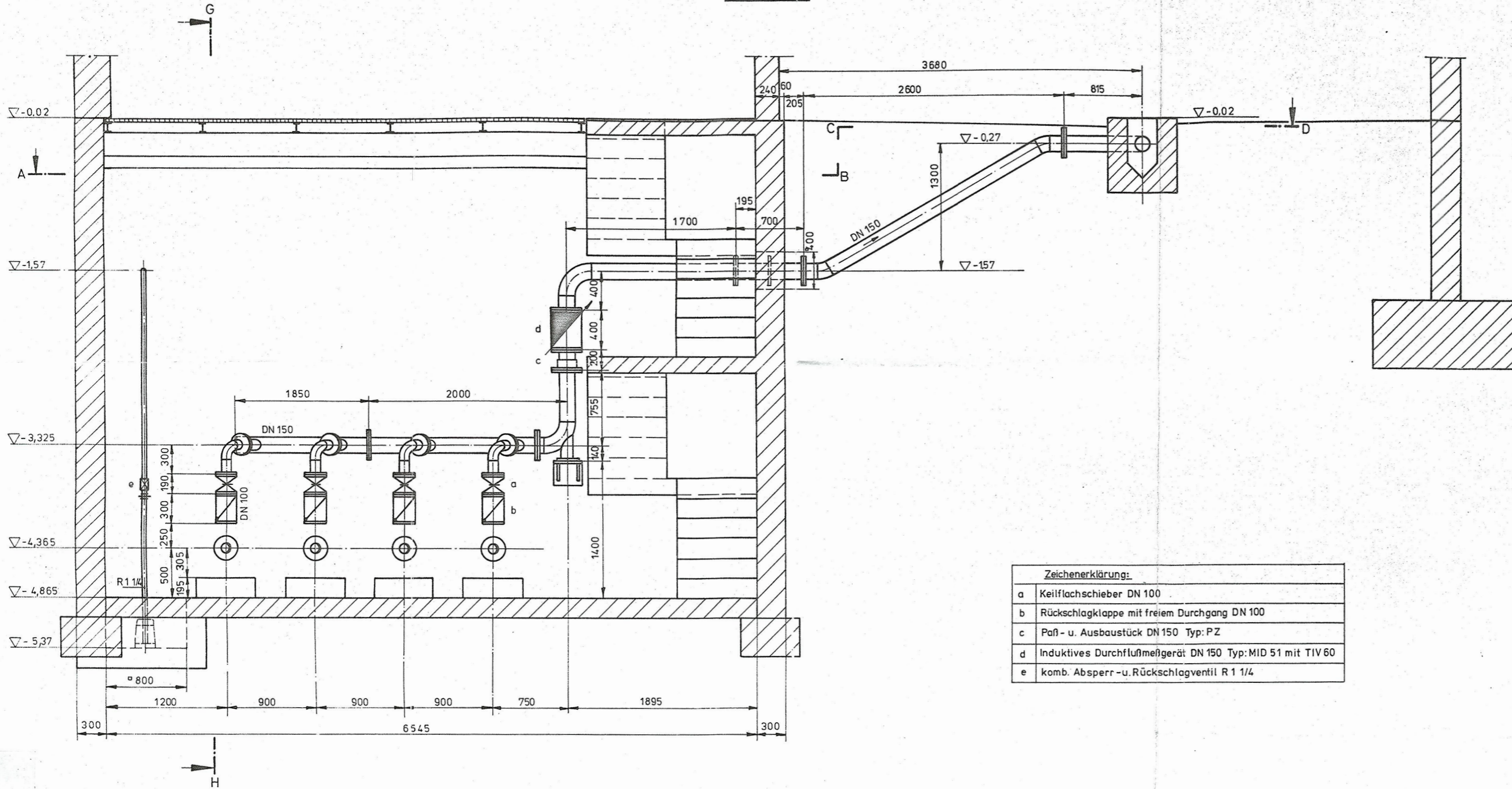
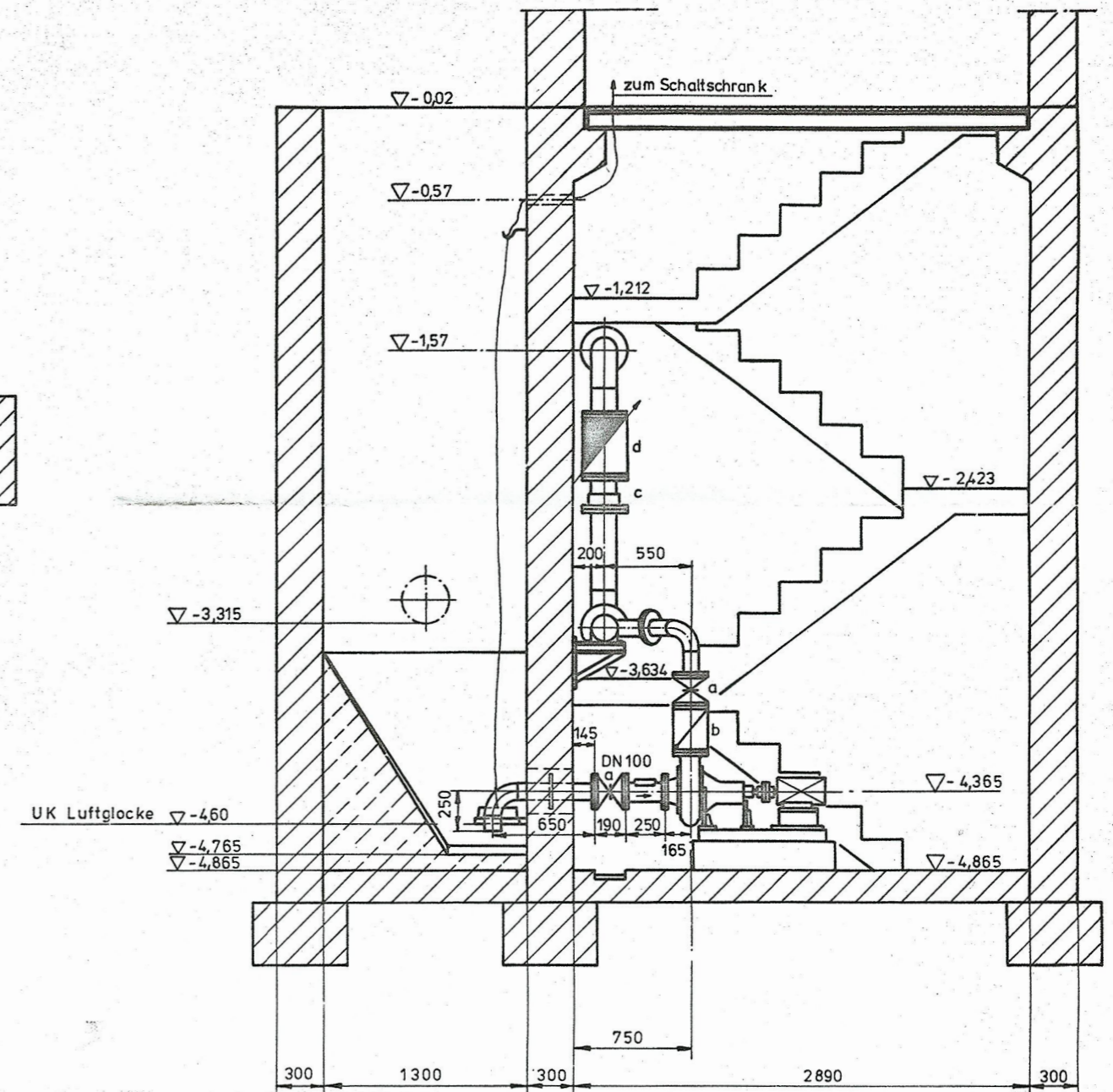


Schnitt E-F

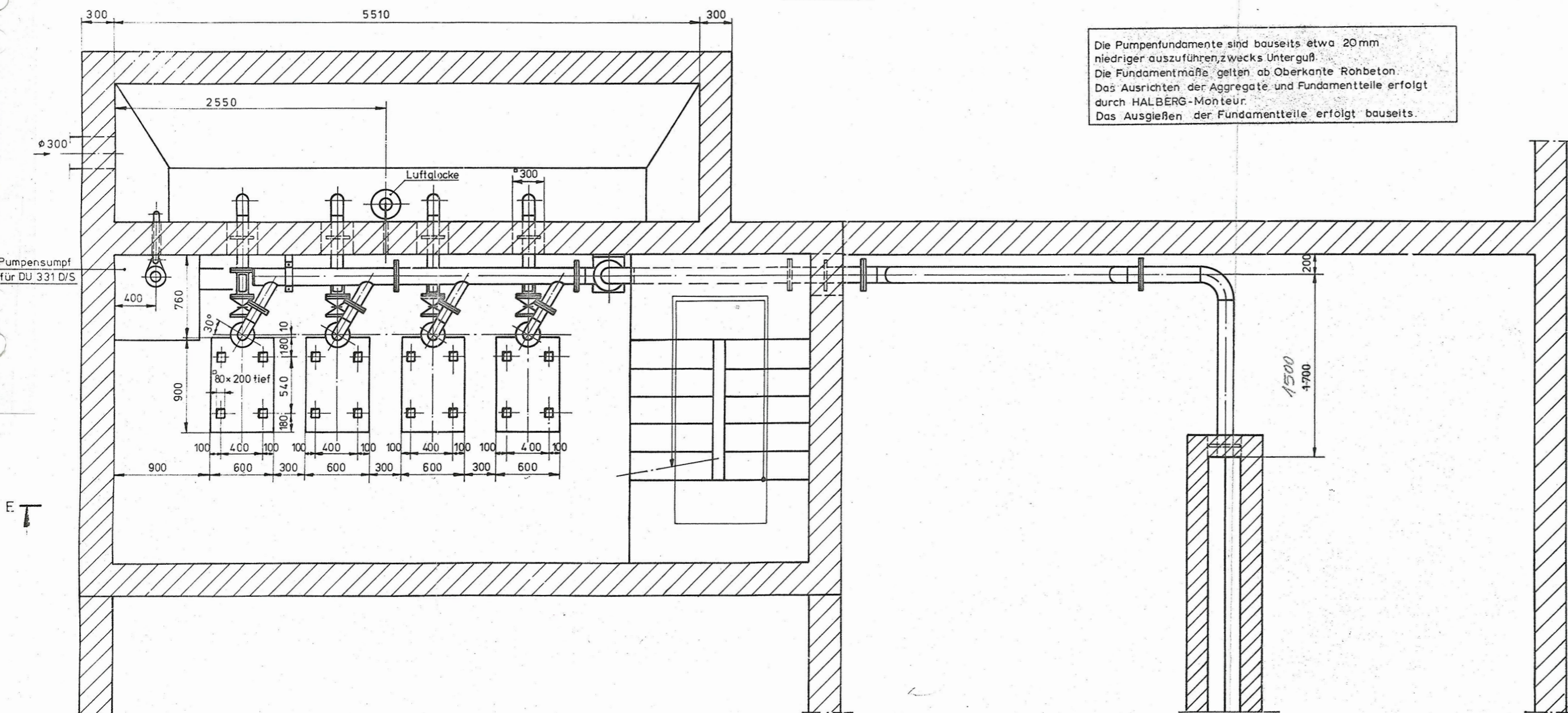


Schnitt G-H



Zeichenerklärung:	
a	Keilflachschieber DN 100
b	Rückschlagklappe mit freiem Durchgang DN 100
c	Paß- u. Ausbaustück DN 150 Typ: PZ
d	Induktives Durchflußmeßgerät DN 150 Typ: MID 51 mit TIV 60
e	komb. Absperr- u. Rückschlagventil R 1 1/4

Schnitt A-D



Die Pumpenfundamente sind bauseits etwa 20 mm niedriger auszuführen zwecks Unterfuß.  
Die Fundamentmaße gelten ab Oberkante Rohbeton.  
Das Ausrichten der Aggregate und Fundamenteile erfolgt durch HALBERG-Monteur.  
Das Ausgießen der Fundamenteile erfolgt bauseits.

geprüft: Komplex 31.8.78  
Ingenieurbüro IWA  
Herrn

Kläranlage Görtsried

Ziffer	Ziffer kommt vor	Änderung	Tag	Name	D 5455.51.053 Zugehörig Zeichnungen
Jahr	Tag	Name			Entstanden aus:
Gezeichnet	15.8.78	Sabert			Ersatz für:
Geprüft					Ersatz durch:
Gesehen					Halbz- oder Werkst.:
Fertigung					Fertig-Gewicht:
Normgeprüft	11.8.78				Modell-Nr.:
Maßstab					
1:20					Pumpenanlage
Typ: DHS A 1 2					43 P-G 05340 5
					A 5455.41.019